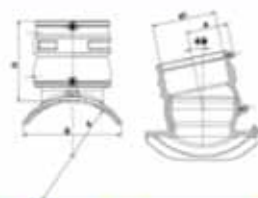


Il programma Lightfit per condotte in PE 80 e PE 100 dedicate allo smaltimento di acque reflue, senza pressione, si basa sull'esperienza tecnologica PLASSON.

Il sistema PLASSON per acque reflue destinato alle aziende municipalizzate e alle società di smaltimento offre i seguenti vantaggi:

- saldature al posto di giunzioni meccaniche
- a perfetta tenuta ermetica
- sicuro nel tempo e rintracciabile
- pressione di test 4 bar

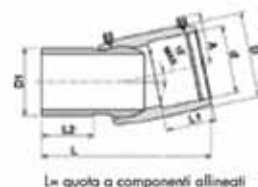
47580*
SELLA ORIENTABILE



| Articolo | d-d x d | B | H | A | μ | Peso [g] | Fraz./ PACK | PFA | € |
|---------------------|---------------|-----|-----|-----|----------|----------|-------------|-----|---------------|
| 475800250160 | 225-250 x 160 | 225 | 202 | 105 | Max. 12° | 960 | 4/4 | 0,5 | 223,09 |
| 475800315160 | 280-315 x 160 | 247 | 202 | 105 | Max. 12° | 980 | 4/4 | 0,5 | 230,76 |
| 475800560160 | 355-560 x 160 | 263 | 202 | 105 | Max. 12° | 990 | 4/4 | 0,5 | 242,52 |

4747D*
GOMITO ADATTABILE

CODOLO
SDR ≤ 17



| Articolo | d | D | D1 | L | L1 | L2 | A | Peso [g] | PFA | PACK | € |
|------------------|-----|-----|-----|-----|----|----|-----|----------|-----|------|---------------|
| 4747D0160 | 160 | 193 | 141 | 298 | 78 | 98 | 105 | 2010 | 0,5 | 6 | 221,33 |

L= quota a componenti allineati

46370 - 46330 - 46060
GOMITO LIGHTFIT
15° - 30° - 45°



463700160



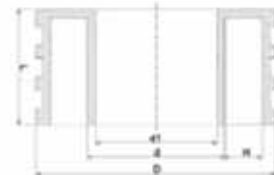
463300160



460600160

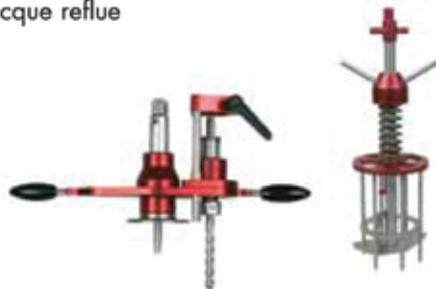
| Articolo | d | L | d1 | D | H | Peso [g] | PFA | € |
|------------------|-----|-----|-----|-----|----|----------|-----|--------------------|
| 463700160 | 160 | 193 | 160 | 267 | 98 | 1728 | 10 | a richiesta |
| 463300160 | 160 | | | | | | 10 | a richiesta |
| 460600160 | 160 | | | | | | 10 | a richiesta |

37020*
ADATTATORE
per pozzetto in cemento



| Articolo | d | L | d1 | D | H | Peso [g] | PACK | € |
|------------------|-----|-----|-----|-----|----|----------|------|---------------|
| 477207160 | 160 | 135 | 141 | 280 | 44 | 2200 | 6 | 305,17 |
| 37020180 | 180 | 135 | 157 | 355 | 67 | 3550 | 4 | 362,99 |
| 37020200 | 200 | 135 | 176 | 355 | 57 | 3660 | 2 | 369,55 |
| 477207225 | 225 | 135 | 198 | 355 | 44 | 3820 | 2 | 376,12 |
| 37020250 | 250 | 135 | 220 | 400 | 59 | 3740 | 2 | 382,48 |
| 477207280 | 280 | 135 | 247 | 400 | 44 | 3990 | 2 | 417,99 |
| 37020315 | 315 | 135 | 278 | 450 | 40 | 5130 | 2 | 474,87 |
| 37020355 | 355 | 135 | 313 | 500 | 53 | 6480 | 2 | 521,46 |
| 37020400 | 400 | 135 | 353 | 560 | 59 | 8260 | 1 | 634,17 |

KIT FORATUBI/POSIZIONATORE
per sella orientabile
acque reflue



Articolo _____ €
29070003 _____ a richiesta

Attrezzo speciale per il montaggio delle selle elettrosaldabili art. 47580. (pag. 75)

KIT FORATUBI/POSIZIONATORE
per sella a 45°



Articolo _____ €
29070050 _____ a richiesta